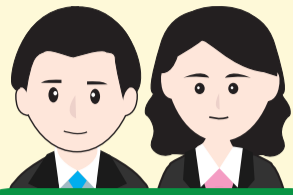


สมาชิกสภาผู้แทนราษฎร (ส.ส.)



ส.ส. 500 คน

ส.ส. แบบแบ่งเขตเลือกตั้ง
350 คน

ส.ส. แบบบัญชีรายชื่อ
150 คน

บัตรเลือกตั้ง

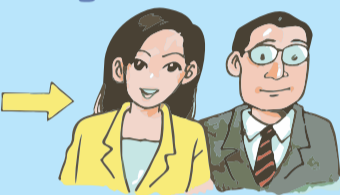
รับบัตรใบเดียว กาเบอร์เดียว ได้ผลสามอย่าง

- ◆ ได้ ส.ส.เขต
- ◆ นำคะแนนของผู้สมัครทุกคนทุกเขตของทุกพรรคที่ส่ง ส.ส.แบบบัญชีรายชื่อมาคำนวณหาจำนวน **ส.ส. บัญชีรายชื่อ** ของแต่ละพรรค
- ◆ พรรคที่ได้ ส.ส. ไม่น้อยกว่า 25 คน มีสิทธิเสนอชื่อบุคคลซึ่งสมควรได้รับการแต่งตั้งเป็น **นายกรัฐมนตรี**

วิธีการเลือกตั้ง ส.ส. ระบบจัดสรรปันส่วนผสม

ประชาชน

ผู้แทนราษฎร



- ◆ คิดทุกคะแนนของผู้สมัคร ส.ส. ทุกคน ทั้งคนที่ได้รับเลือกตั้งและไม่ได้รับเลือกตั้ง
- ◆ จัดสรรจำนวน ส.ส. ให้ทุกพรรคตามสัดส่วนคะแนนที่แต่ละพรรคได้
- ◆ ใช้บัตรเลือกตั้งแบบแบ่งเขตใบเดียว

